

WaveBook 1MHz 高速数据采集分析系统

WaveBook 系列便携式多通道高速数据采集分析系统，可测量电压、振动、应变、频率、温度、数字、车用总线信号等多种参数，支持多种数据采集、信号分析软件。

型号及主要规格参数

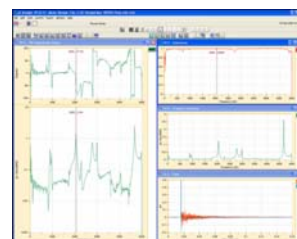
	WaveBook/516E	WaveBook/516A	WaveBook/512A
计算机接口	以太网接口	并口	并口
A/D 分辨率	16 位	16 位	12 位
A/D 采样率	最大 1MHz/通道； 8 通道同时采集时，为 125KHz/通道。		
模拟输入	主机具有 8 个模拟差分输入通道，每通道具有 5 阶控 20kHz 巴特沃斯抗混滤波器；通过增加 WBK 系列模块，模拟输入可扩至 72 通道。单机最多可连接 8 个调理模块。		
	配置 WBK40/41 模块，可进行 14~224 通道温度测试，而不占用主采集器的测量带宽；选配 DBK90 模块，单机热电偶测试可达 854 通道。		
数字输入	主机具有 16 路 1MHz 高速数字输入。		
随机软件	WaveView: 完成系统设置、数据采集、实时显示和存盘。		
	eZ-PostView: 数据显示软件		
	多种驱动程序: 支持 VB、C++、DASYLab、LabVIEW、MATLAB 编程。		
可选软件	eZ-TimeView: 时域分析软件。具有数据回放、光标、数据计算、数据统计、峰值最大最小值查找功能。		
	eZ-FrequencyView: 频域分析软件。除包括 eZ-TimeView 的功能外，还具有 FFT、自谱、功率谱密度、曲线拟和、传递函数、倍频程等频域分析功能，具有幅值、相位、实部、虚部、Nyquist 显示功能。		
	eZ-Analyst: 实时动态信号分析和记录软件。包括 eZ-TimeView、eZ-FrequencyView 的全部功能。具有从硬件参数设定、系统状态校验、数据采集显示、实时时域频域分析、报告生成及数据输出等一系列功能。图形界面易用，无需编程。		
	DASYLab: 图形化应用程序开发软件。		



WaveBook/516E



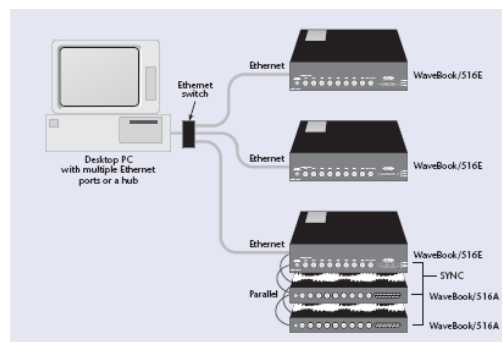
WaveBook 系统+WBK 模块



eZ-Analyst

特点

- ◎ 便携、坚固，特别适于车内测试，外场测试。
- ◎ 单台或多台 WaveBook/516E 可直接接入企业以太网实现网络数据采集。
- ◎ 多机联用：4 台/516E 可通过 4 端口 Ethernet Switch 联用。单台/516E 可通过并口最多连接 3 台/516A 或/512A，高速模拟输入扩至 288 通道。
- ◎ 专用 DSP 对所有通道提供实时数字式校准。
- ◎ 触发方式：软件、模拟、数字、脉冲信号触发，单通道或多通道组合触发。
- ◎ 支持 WBK 系列调理模块，可完成多参数信号采集。
- ◎ 配置 DBK70 车辆总线接口模块，能同时测量车辆总线参数。



多台 WaveBook/516E 可通过多个以太网接口连接到一台计算机

系统应用实例

车辆

- 卡车制动器路试
- 车辆传动系试验
- 车辆 NVH 试验
- 车辆座椅悬置测试
- 汽车安全气囊测试
- 电车电池测试
- 车内温度场测试
- 发动机测试
- 机车行驶试验

土木

- 桥梁桩基监测

航空航天

- 大气研究
- 飞机现场维修服务
- 弹射座椅测试
- 航空发动机测试
- 机载飞行试验

机械

- 表面磨床振动监测
- 注塑成形机监测
- 大型振动筛监测
- 精密机械振动测试
- 造纸厂设备现场服务

能源

- 电力质量测试
- 油气井钻机监测

军用

- 军火爆炸测试
- 军车野外试验
- 固体推进导弹试验

医学

- 听觉器官植入研究
- 核磁共振系统监测

家用电器

- 空调机振动、噪声测试

WBK系列信号调理及扩展选项

型号	描述
WBK10A	8通道模拟输入扩展模块，可再内置1块WBK11A、12A或13A。
WBK11A	8通道同步采样保持卡
WBK12A	8通道程控低通滤波卡
WBK13A	8通道同步采样保持、程控低通滤波卡。
WBK15	8通道多用途隔离信号调理模块，可以内置8个任意组合的5B模块。
WBK16	8通道应变测试模块，全自动平衡，支持全桥、1/2桥或1/4桥应用。
WBK17	8通道计数器/编码器/高电压测试模块，另具有16路数字输入，8路程控数字输出。
WBK18	8通道动态信号调理模块，可直接接入ICP型加速度传感器，支持T.E.D.S（传感器电子数据表）。
WBK25	以太网接口模块，用于将并口型WaveBook、WBK40系列、DaqBook/2000系列采集器连接到网络中。
WBK30	WaveBook专用扩展内存，容量128MB。
WBK40	14通道热电偶/电压输入模块，配WaveBook516/E或WBK25使用，内置16位/200kHz A/D转换器，不占用主采集器的测量带宽。支持J、K、S、T、E、B、R、N型热电偶。可接DBK84、DBK90模块进行热电偶通道扩展。
WBK41	多功能I/O模块，除去具有WBK40的所有功能外，还包括40路数字I/O、4通道计数器输入和2通道定时器输出。另外可选加4个16位/100kHz模拟输出通道。
WBK61	高电压适配器（1000V），带探头。
WBK62	高电压适配器（100V），带探头。



WBK15



WBK16



WBK18



WBK41